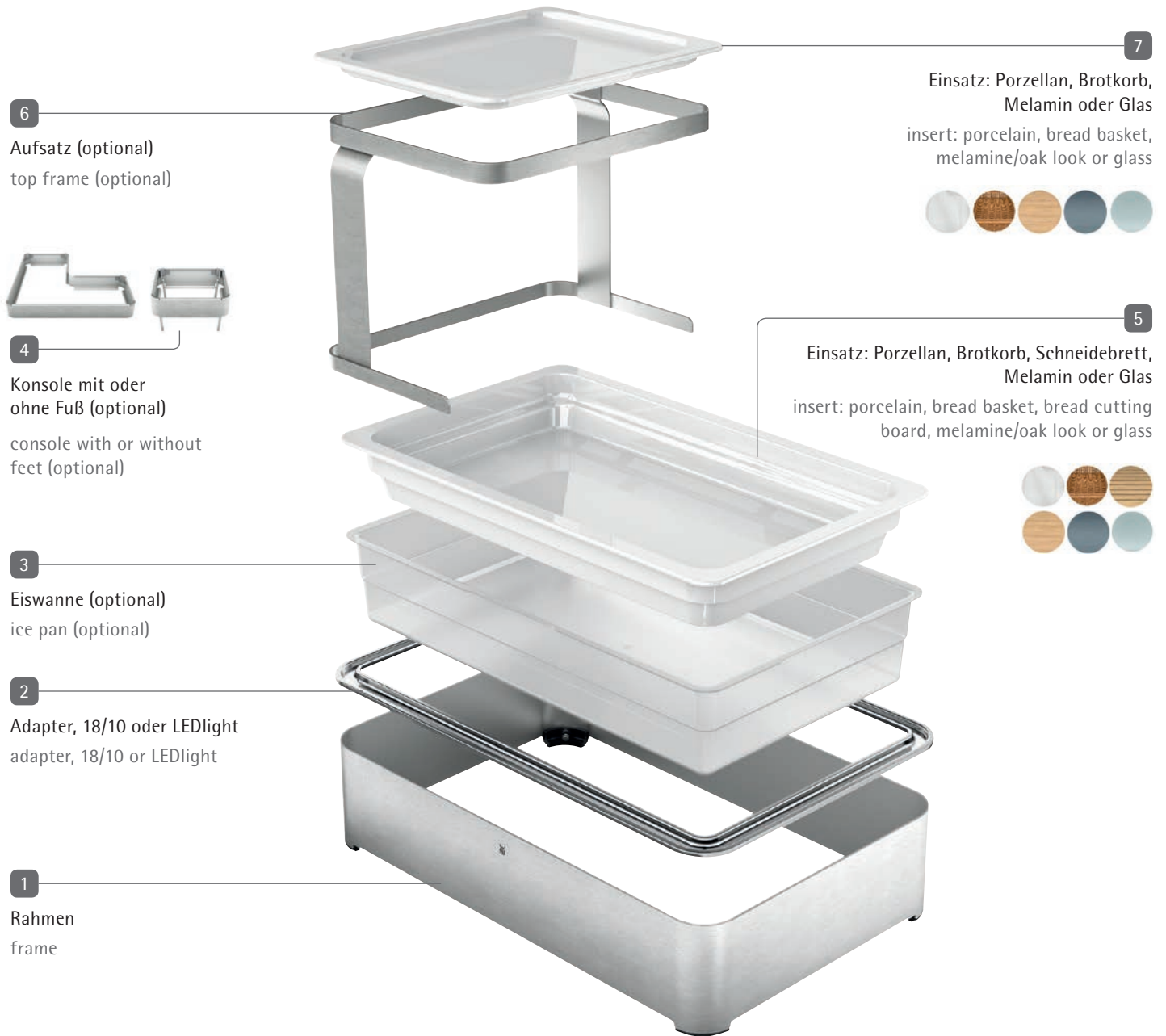


WMF Quadro

Anleitung Modulaufbau.

Instruction for module build up.



6 Aufsatz (optional)
top frame (optional)



4 Konsole mit oder ohne Fuß (optional)
console with or without feet (optional)

3 Eiswanne (optional)
ice pan (optional)

2 Adapter, 18/10 oder LEDlight
adapter, 18/10 or LEDlight

1 Rahmen
frame

7 Einsatz: Porzellan, Brotkorb, Melamin oder Glas
insert: porcelain, bread basket, melamine/oak look or glass



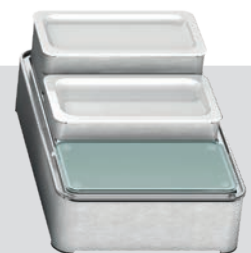
5 Einsatz: Porzellan, Brotkorb, Schneidebrett, Melamin oder Glas
insert: porcelain, bread basket, bread cutting board, melamine/oak look or glass



- Konsole mit Fuß: erfordert eine Eiswanne
- Schneidebrett immer mit Eiswanne (Krümfang)
- Bei LEDlight Adapter, LEDlight Einheit in den Rahmen/die Eiswanne legen



- console with feet: needs a ice pan
- use the bread cutting board always with a ice pan (to catch the crumbs)
- for LEDlight adapter, put LEDlight unit in the frame/ice pan

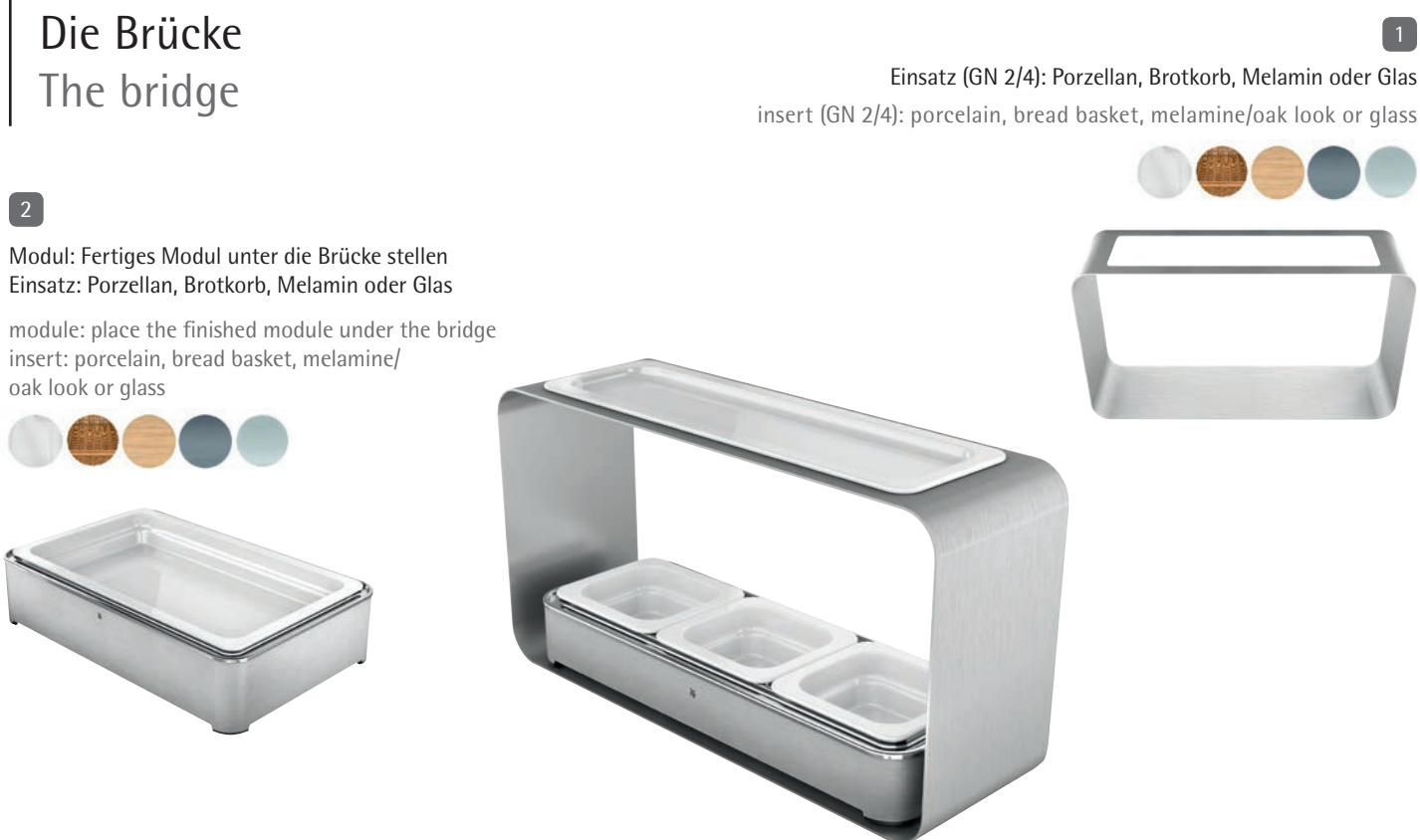




Die Etagere The serving stand



Die Brücke The bridge



proHeq GmbH
WMF Professional
Carl-Benz-Straße 10 · 75217 Birkenfeld · Germany
Phone: +49 7231 4885 500 · Fax: +49 7231 4885 590
info@wmf-professional.de · www.wmf-professional.de

Printed in Germany 08.18

Alle Angaben sind unverbindlich. Druckfehler, Änderungen und Irrtum für den gesamten Inhalt vorbehalten.
All data without obligation. The entire content is subject to misprints, changes and errors.

